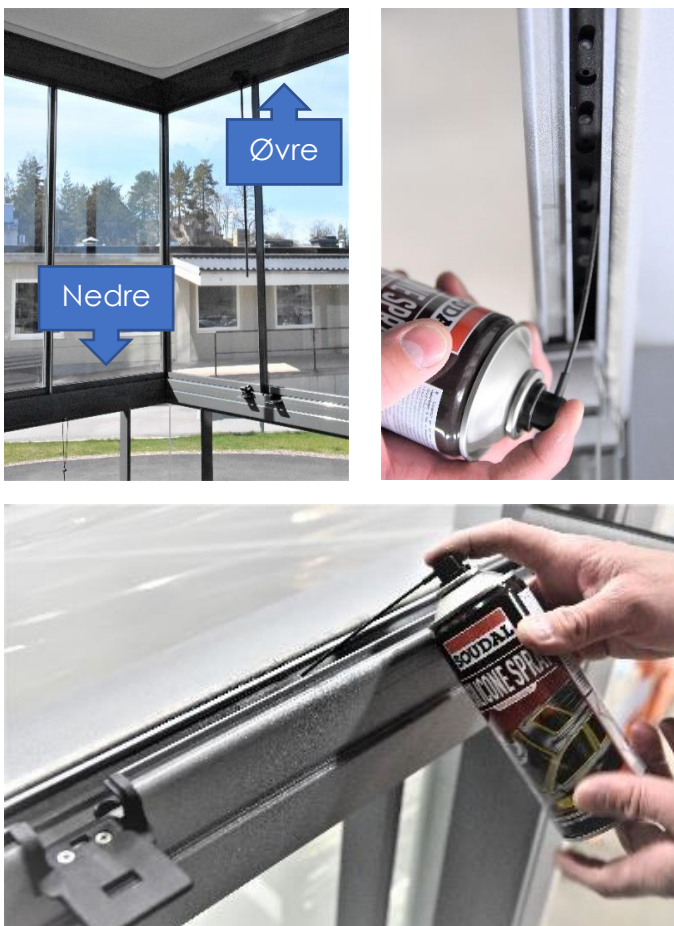


Vi takker for at dere har valgt et av våre produkter, og gratulerer med ny innglassing. For å være sikker på et funksjonelt produkt i mange år fremover, vil vi gjøre dere oppmerksomme på et par ulike saker.

Alle våre innglassings-produkter er uisolerte, ment for bruk på balkonger, uteplasser og verandaer. Ved værerslag kan det oppstå fukt inne i systemet, og sammen med temperaturendringer kan dette medføre dugg på innsiden av glassene. Regn kombinert sammen med visse vindforhold, kan små mengder vann trenge inn på innsiden. Tenk derfor på dette når du skal møblere ditt nye uterom, så alle møbler, gulv etc må være beregnet for utebruk. Produktene er produsert av pulverlakkert aluminium og sikkerhetsglass.

**Vedlikehold:** Skinne og dreneringskanaler i nedre styreprofil, samt hjul/klosser må holdes rene for å få innglassingsluken til å fungere best mulig ved alle anledninger. Aluminiumsprofiler og glass vaskes med vann og mild såpe uten slipemiddel. Gjør denne rengjøringen vår og sensommer, oftere om behovet er der. Etter rengjøringen skal silikonspray benyttes i både øvre- og nedre styreprofil (se bilde A).

#### Bilde A



Låsmekanismen (se bilde B) skal smøres med silikonspray 3 ganger pr år, eller oftere ved behov. Hvis vann fra overliggende balkong renner på innsiden av deres glass, må dette vaskes bort med en gang ettersom betongvann er aggressivt og kan forårsake varige skader.

Hvis så skulle skje prøv da å pusse glassene med 12% eddikspirit, skyll med vann og tørk av med ren fille. Om dette ikke oppnår ønsket resultat, ta kontakt med fagfolk.

#### Bilde B



Låsemekanisme luke



Låsemekanisme dør nede ved gulv

**Sikkerhet:** Tenk på at ved sterk vind skal glassluker/dører alltid være i lukket stilling, dette gjør at de tåler større belastning.

I åpen stilling skal de alltid låses fast ved hjelp av låsesnoren som bildet viser.



OBS! Bilden under viser hvordan man **ikke** skal parkere glassene.

Om et vindpust eller et vinddrag oppstår, kan man risikere at glassene ukontrollert åpnes.

